



**TIME TOURS**  
SPÉCIALISTE DES VOYAGES DE GROUPES

## **LAPONIE**

### **SÉJOUR CLUB**

*Hôtel Saaga*

**8 J / 7 N**

Time Tours - groupe Premium Travel  
249 Rue de Crimée 75019 PARIS - 01 40 32 47 00  
[voyages@timetours.fr](mailto:voyages@timetours.fr)

## LES POINTS FORTS DE CE PRODUIT

- L'hôtel Saaga 4\*, avec son **magnifique Spa**
- **3h de motoneige**, place aux sensations !
- La **pêche blanche**, une expérience méditative
- **5 km de traîneau à chiens**, en communion avec la nature
- **2 km de traîneau à rennes**, un moyen de transport ancestral
- Un **safari motoneige** incluant la **visite du village de glace** de Lainio (4-5h)
- La **mise à disposition** de raquettes à usage individuel
- La **présence et disponibilité** de notre équipe d'animation





## VOTRE ITINÉRAIRE



- J1 - BORDEAUX / KITTILÄ / YLLASJARVI**
- J2 - SAFARI MOTONEIGE & PÊCHE SOUS LA GLACE**
- J3 - TRAÎNEAU À RENNES**
- J4 - TRAÎNEAU À CHIENS**
- J5 - SAFARI MOTONEIGE & LAINIO, LE VILLAGE DE GLACE**
- J6, 7 - JOURNÉES LIBRES**
- J8 - YLLASJARVI / KITTILÄ / BORDEAUX**

Bon à savoir :

**L'ordre de vos activités vous sera communiqué lors de la réunion d'information prévue à l'arrivée.** Ceci peut être modifié par la suite, pour des raisons climatiques et/ou techniques mais tout en respectant l'intégralité du programme.

Les déjeuners peuvent être pris à l'hôtel ou à l'extérieur selon l'organisation de la journée.



## J1 - BORDEAUX > KITTILA > YLLASJARVI

Rendez-vous des participants à l'aéroport de départ avec notre représentant **Time Tours**. Assistance aux formalités d'enregistrement et envol à destination de **Kittila**.

A l'arrivée, accueil par notre **représentant francophone** et transfert à l'**hôtel Saaga** situé au pied des pistes de ski du mont Yllas..

Installation dans les chambres.

**Réunion d'information durant laquelle toutes les activités de votre séjour vous seront exposées.**

### **Remise de votre équipement grand froid :**

- Bottes et chaussettes en laine
- Moufles
- Combinaison isotherme (haut et bas)
- Cagoule, casque à visière (pour la motoneige uniquement)

L'ensemble protège très efficacement des rigueurs de l'hiver lapon et de toutes les gammes de températures que vous pourrez rencontrer. De plus l'activité physique déployée contribuera à vous tenir chaud.

Dîner à l'hôtel.





## J2 - SAFARI MOTONEIGE & PECHE SOUS LA GLACE (3H)

Petit déjeuner à l'hôtel.

Après vous avoir équipé d'une cagoule et d'un casque, votre guide vous donnera les recommandations de sécurité. Pour conduire la motoneige, rien de plus simple : une poignée pour l'accélérateur et une poignée pour les freins.

**Départ pour votre safari motoneige.** Cette excursion vous transportera au cœur de la nature lapone : champs de neige étincelants, paysages inoubliables, riches de rêves et d'évasion.



Arrivée sur un lac gelé, vous profiterez d'une **initiation à la pêche sous la glace**. A première vue, on aurait tendance à se dire que ce passe-temps hivernal assez insolite n'a vraiment ni queue ni tête. Votre guide vous fera une démonstration. A vous ensuite de faire un trou dans la glace juste sous vos pieds, de plonger votre ligne munie d'un leurre puis de vous asseoir pour attendre... C'est ainsi que se passe la pêche dite « au trou », activité pratiquée par de très nombreux Finlandais chaque hiver.

Profitez en cours d'excursion d'une pause auprès d'un feu avec thé/café et collation.

Bon à savoir : 2 personnes par motoneige. Pour la conduire il faut être âgé de 18 ans min. et être muni d'un permis de conduire valide. A noter qu'un éthylo test pourra être demandé, aucune tolérance n'est acceptée. Les enfants de 4 à 12 ans inclus partiront dans des luges tractées par les motoneiges. A partir de 13 ans et à condition de mesurer min. 1m40 l'enfant peut être passager. Nous conseillons aux enfants de -4 ans de rester à l'hôtel avec l'un des parents.

Déjeuner et dîner à l'hôtel.



### J3 - TRAÎNEAU À RENNES (2 KM)

Petit déjeuner à l'hôtel.

#### **Rencontre avec l'animal emblématique de la destination : le renne.**

Après avoir été accueillis par l'éleveur, visitez l'enclos où sont réunis les animaux et écoutez les explications sur l'élevage. Puis profitez d'une balade en traîneau à rennes, mode de locomotion ancestral qui est toujours bien en usage même à l'heure d'Internet !

Profitez d'une boisson chaude en fin d'activité.

Déjeuner et dîner à l'hôtel.



### J4 - TRAÎNEAU À CHIENS (5 KM)

Petit déjeuner à l'hôtel.

**Départ pour la ferme des huskies.** Le musher vous fera découvrir sa passion : l'élevage et le mode de vie de ses chiens. Puis, à bord d'un traîneau à chiens, partez à la découverte du « grand blanc ». Glissez sur la neige vierge, loin des stations touristiques, et goûtez à la magie des grands espaces enneigés.

Une boisson chaude vous sera servie pour vous réchauffer après la balade.

**Bon à savoir : 2 personnes par traîneau. 1 personne assise dans le traîneau, 1 personne debout derrière.**

Déjeuner et dîner à l'hôtel.





## J5 - SAFARI MOTONEIGE & LAINIO, LE VILLAGE DE GLACE (4-5h)

Petit déjeuner à l'hôtel.

**Départ en motoneige en direction de Lainio, le village de glace.** La sculpture de neige est une activité dans laquelle excellent les Finlandais. Il faut dire qu'ils ne manquent pas de matière première ! La discipline a été poussée à l'extrême avec la construction d'un village de glace, une curiosité à ne pas manquer. Le Snow Village couvre une superficie d'environ 20 000 mètres carrés. Environ 1,5 million de kilos de neige et 300 000 kilos de glace cristalline naturelle sont utilisés chaque année pour sa construction. La conception architecturale et le thème des décorations intérieures varient chaque saison, pour le plaisir des artistes qui laissent libre cours à leur imagination et leur talent. Le site se compose d'un lieu d'exposition, d'un hôtel, d'un restaurant et d'un bar, tous de glace.

Déjeuner et dîner à l'hôtel.



## J6, 7 - JOURNÉES LIBRES

Petits déjeuners à l'hôtel.

**Profitez de l'animation de nos équipes !**

Découvrez un autre concept du Club avec ici des activités adaptées au climat : **Mölkky, aquagym dans la neige** (avec la combinaison grand froid, indispensable !), **courses de luge, relais lapon** et autres activités plus folles les unes que les autres. En soirée, profitez du « **moment apéritif** » avec des jeux interactifs, quizz culturels ou shows organisés par l'équipe ; et de la « **soirée** » avec piste dansante et jeux divers et variés.

Déjeuners et dîners à l'hôtel.



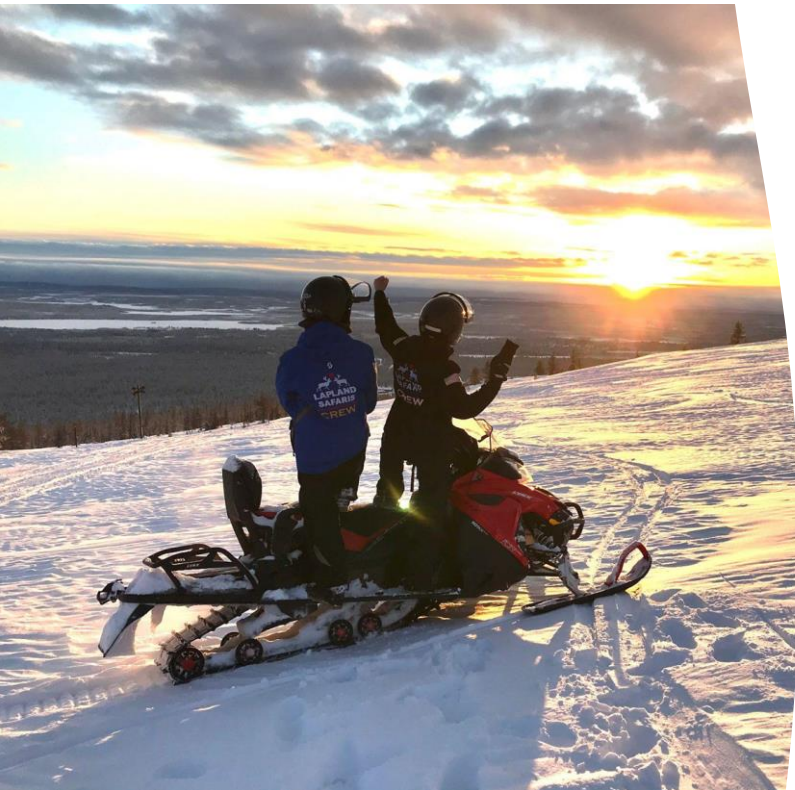
## J8 - YLLASJARVI > KITTLA > BORDEAUX

Petit déjeuner à l'hôtel.

Transfert à l'aéroport selon les horaires de vols.

Assistance aux formalités d'enregistrement et vol retour.

### **FIN DE NOS PRESTATIONS**





## LE CLUB : QUESACO ?

Profitez des activités hivernales prévues au programme, puis des soirées conviviales concoctées par notre équipe d'animation. Il y en a pour tous les âges et pour tous les goûts : laissez-vous guider !

### QUE VOUS APPORTENT NOS ANIMATEURS ?

Notre équipe d'animateurs est là pour vous accueillir, vous informer, vous conseiller, vous divertir. Elle vous guidera tout au long de votre séjour et vous concoctera chaque jour des activités et soirées conviviales. Prenez ce temps pour vous et lâchez prise pour de vraies vacances.

### LES ANIMATIONS EN JOURNÉE & EN SOIRÉE

Découvrez un autre concept du Club avec ici des activités adaptées au climat : Mölkky dans la neige, aquagym dans la neige (avec la combinaison grand froid, indispensable !), courses de luge et autres activités plus folles les unes que les autres. En soirée, profitez du « moment apéritif » avec des jeux interactifs, quizz culturels ou show organisés par l'équipe ; et de la « soirée » avec piste dansante et jeux divers et variés.

### MINI CLUB (4-12 ANS)

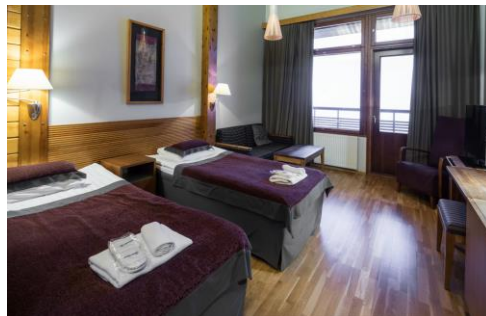
Notre équipe accueille vos enfants toute la saison avec un programme dédié : concours de bonhomme de neige, activités créatrices, batailles de boules de neige, veillées, etc.

# NOTRE SÉLECTION D'HÉBERGEMENT (ou similaire)

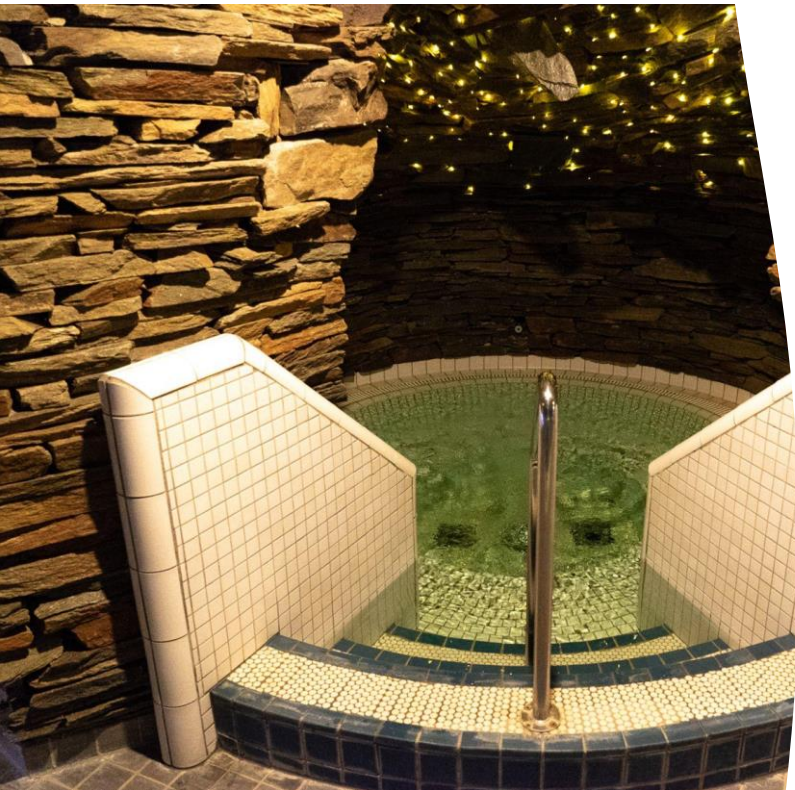
## Hôtel SAAGA 4\*

Ville : Yllas Jarvi

L'hôtel se trouve Yllasjarvi, au pied des pistes de ski du mont Yllas. Il vous offre le calme du petit village lapon associé aux nombreuses activités nordiques prévues pour vous chaque jour. Un dépaysement total au pays des aurores boréales !







## VOTRE HÔTEL

Saaga 4, situé au pied des pistes de ski. L'établissement dispose de plusieurs bâtiments et de différents types d'hébergements :

- **Le bâtiment principal** où se trouvent les chambres standards et supérieures équipées de 2 lits simples, d'1 sofa pour la supérieure, TV, salle de douche, sèche-cheveux, armoire chauffante pour les vêtements ;
- **Le bâtiment « Saaga chalets »** relié au bâtiment principal, où se trouvent studios et appartements 1 chambre. Les deux logements se composent d'une kitchenette avec coin repas, une partie salon et une partie chambre (chambre séparée pour l'appartement). La salle de douche contient un sauna et une armoire chauffante pour les vêtements ;
- **Le bâtiment « Nordic chalets » et « Ski chalets »** situés à 300m de l'hôtel où se trouvent appartements de 1, 2 ou 3 chambres (en nombre limité).

## TPOLOGIE DES HÉBERGEMENTS

**Chambre standard/supérieure** : 2 lits simples (1 ou 2 adultes)

**Studio\*** : 2 lits simples, 1 sofa (2 ou 3 adultes, ou 2 adultes +1 ou 2 enfants -12 ans)

**Appartement 1 chambre\*** : 1 chambre (2 lits simples), 1 salon avec sofa (2 ou 3 adultes, ou 2 adultes +1 ou 2 enfants -12 ans)

\*salle de bains avec sauna privatif

## LES SERVICES

Wifi gratuit à la réception. Espace buanderie avec machine à laver et sèche-linge. Salle de sport. Spa avec accès illimité. Avec participation : soins et massages traditionnels, boutique, espace Internet. Services à proximité : remontées mécaniques, pub, billard.



## TARIFICATION PAR PERSONNE FÉVRIER 2026

Dates	Départ de...	Base 20 min.*	Supp. single**
14-21/02 Zones A & B	Bordeaux	2 395 €	395 €

*\* Hébergement en catégorie chambre, studio ou appartement selon disponibilité hôtelière. \*\*  
En catégorie chambre uniquement*

### Réductions

Enfant -12 ans partageant l'hébergement de 2 adultes : -420 €

Adulte/enfant +12 ans partageant l'hébergement de 2 adultes : -110 €



## NOS PRIX COMPRENNENT

- L'assistance aéroport de notre représentant TIME TOURS le jour du départ
- Le transport aérien BORDEAUX/ KITTILA/ BORDEAUX sur vols directs affrétés (compagnie Transavia ou similaire)
- Les taxes aéroport et de sécurité : 90 € à ce jour (révisables)
- 1 bagage en soute de 20 kg et un repas ou collation à bord du vol (selon les horaires)
- Les transferts aéroport/hôtel/aéroport (30 min)
- L'hébergement à l'hôtel Saaga 4\* base double/twin en catégorie chambre, studio ou appartement selon disponibilité hôtelière
- La pension complète du dîner du jour 1 au petit déjeuner du dernier jour incluant eau en carafe, thé/café
- Un goûter pour les enfants -12 ans (hors journée d'arrivée et de départ)
- L'équipement complet isotherme pour la durée du séjour
- Les activités mentionnées au programme
- L'encadrement des activités par un guide
- L'accès illimité au Spa de l'hôtel (hors soins)
- La mise à disposition de raquettes à usage individuel
- La présence à l'hôtel d'une équipe d'animation francophone
- Votre carnet de voyage digitalisé via l'application « Mon carnet de voyages »
- 1 étiquette bagages Time Tours par personne
- Les taxes locales et services
- La garantie financière auprès de l'APST
- **L'assurance BRONZE:** rapatriement, départ manqué, annulation, bagages, interruption de séjour

## NOS PRIX NE COMPRENNENT PAS

- Les repas non mentionnés, les boissons, les dépenses personnelles, le port des bagages
- Une personne par motoneige lors de l'excursion : 95 €
- Rachat de franchise pour l'excursion en motoneige : 20 € par conducteur à réserver avant départ\*

\*En cas d'accident sur place le montant de la franchise s'élève à 980€. Avec le rachat de franchise, la facture en cas d'accident s'élève à 150€.

Offre établie au 10/10/24, en Euros, valable sous réserve de disponibilité à la date de réservation du groupe et garantie hors éventuelles hausses de taxes/carburant.